

- 1** Odstraňte plastový kryt. Povolte čtyři bílé šrouby (pouze o čtvrt otáčky).



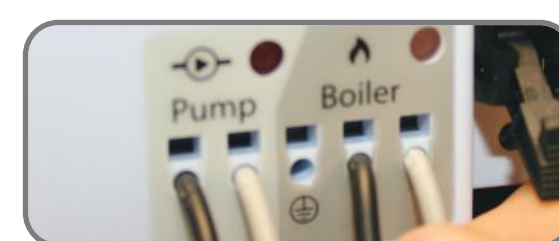
- 5** Vložte všechny napájecí kabely a kabely termostatů do jejich správné pozice. Na následujícím obrázku nachystány kabely napájení, kabely termostatů 1 a 2 v zóně 1.



- 9** Zatlačte vodiče termoelektrického pohonu do kulatých otvorů ve spodní části KL08NSB. Můžete připojit až čtyři pohony v každé zóně.



- 12** Zatlačte vodiče čerpadla a kotle (chcete-li spínat svorkovnici) v pravém dolním rohu KL08NSB. Čerpadlo a kotel jsou spínány beznapětovým kontaktem.



- 2** Vyjměte bílou přípojovací svorkovnici.



- 6** Nasadte bílou přípojovací svorkovnici.



- 10** Ujistěte se, že je pojistka zasunuta v držáku pojistky.



- 13** Připojte červený fixační pásek pomocí tří šroubů, k zajištění vodičů čerpadla a kotle k spodní straně KL08NSB.



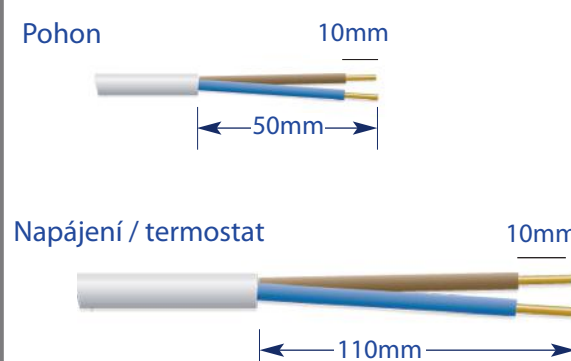
- 3** Připevněte zadní část KL08NSB na DIN lištu nebo na stěnu.



- 7** Zatlačte a ohněte napájecí vodiče do kulatých otvorů napájení.



- 4** Připravte kabely podle následujících obrázků



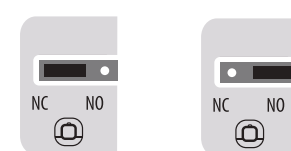
- 8** Zatlačte a ohněte všechny vodiče termostatů do kulatých otvorů v horní části KL08NSB.



- 11** Nastavte zpoždění pohonu a kotle přepínači v pravém horním rohu KL08NSB.

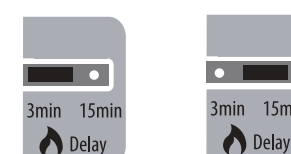
#### Typ pohonu

Výchozí nastavení pro tento typ pohonu je bez proudu uzavřený (NC). Chcete-li změnit toto nastavení bez proudu otevřený (NO), opatrně odstraňte přepínač a znovu jej vložte do jiné polohy jak je uvedeno níže. Všimněte si, že nastavení pohonu a nastavení typu pohonu v termostatu musí být stejné.



#### Nastavení přepínače zpoždění pro čerpadlo / kotel

Výchozí nastavení zpoždění kotle je nastaveno na 3 minuty. Postup pro změnu zpoždění na 15 minut: opatrně odstraňte přepínač a znovu jej vložte do druhé polohy, jak je ukázáno níže:

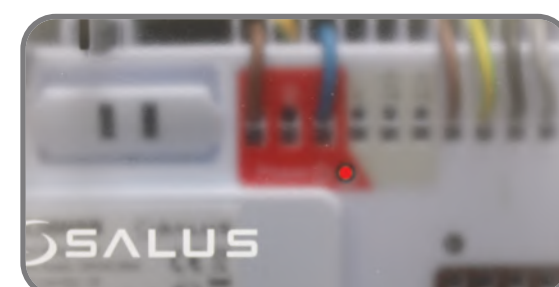


Poznámka: červené tlačítko RESET na pravé straně od přepínače zpoždění kotle. Pomocí vhodného nástroje, stiskněte toto tlačítko, kdykoliv potřebujete resetovat KL08NSB zpět do výchozího továrního nastavení.

- 14** Nasadte plastový kryt.



- 15** Zapněte síťové napájení. Červená LED dioda se rozsvítí.



## Instalace a připojení KL08NSB

Ke svorkovnici KL08NSB lze jednoduše a bezpečně připojit termostaty a odpovídající termoelektrické pohony. Možné konfigurace:

- Dvě skupiny s V30 centrálním termostatem, každá skupina může mít až čtyři termostaty.

- Tři skupiny s V30 centrálním termostatem. Spojení svorkovnice pomocí rozšíření KL04NSB. Každá skupina může mít až čtyři termostaty.

- Jeden centrální VS30 termostat pro ovládání až sedmi VS35 skupinových termostatů. Pro tuto konfiguraci se musí vytvořit most mezi šedými pozicemi 1-4 a 5-8.

Je-li rozšíření KL04NSB připojeno k KL08NSB, lze připojit VS30 centrální termostat a další VS35 skupinové termostaty, připojené k KL04NSB na zóny 9 až 12.

Instalujte KL08NSB pouze v suchých a uzavřených místnostech.

Relativní vlhkost vzduchu v místnosti nesmí být vyšší než 95%.

Čistěte KL08NSB pouze suchým a měkkým hadříkem. Nepoužívejte rozpouštědla nebo agresivní čisticí prostředky.

#### LED signalizace

Označení	Barva	Význam
Power	●	Připojené napětí 230V
Pohony v zóně 1	●	Sepnutý kontakt pohonů zóny 1
Pohony v zóně 2	●	Sepnutý kontakt pohonů zóny 2
Pohony v zóně 3	●	Sepnutý kontakt pohonů zóny 3
Pohony v zóně 4	●	Sepnutý kontakt pohonů zóny 4
Pohony v zóně 5	●	Sepnutý kontakt pohonů zóny 5
Pohony v zóně 6	●	Sepnutý kontakt pohonů zóny 6
Pohony v zóně 7	●	Sepnutý kontakt pohonů zóny 7
Pohony v zóně 8	●	Sepnutý kontakt pohonů zóny 8
Pump	●	Sepnutý kontakt čerpadla
Boiler	●	Sepnutý kontakt kotle